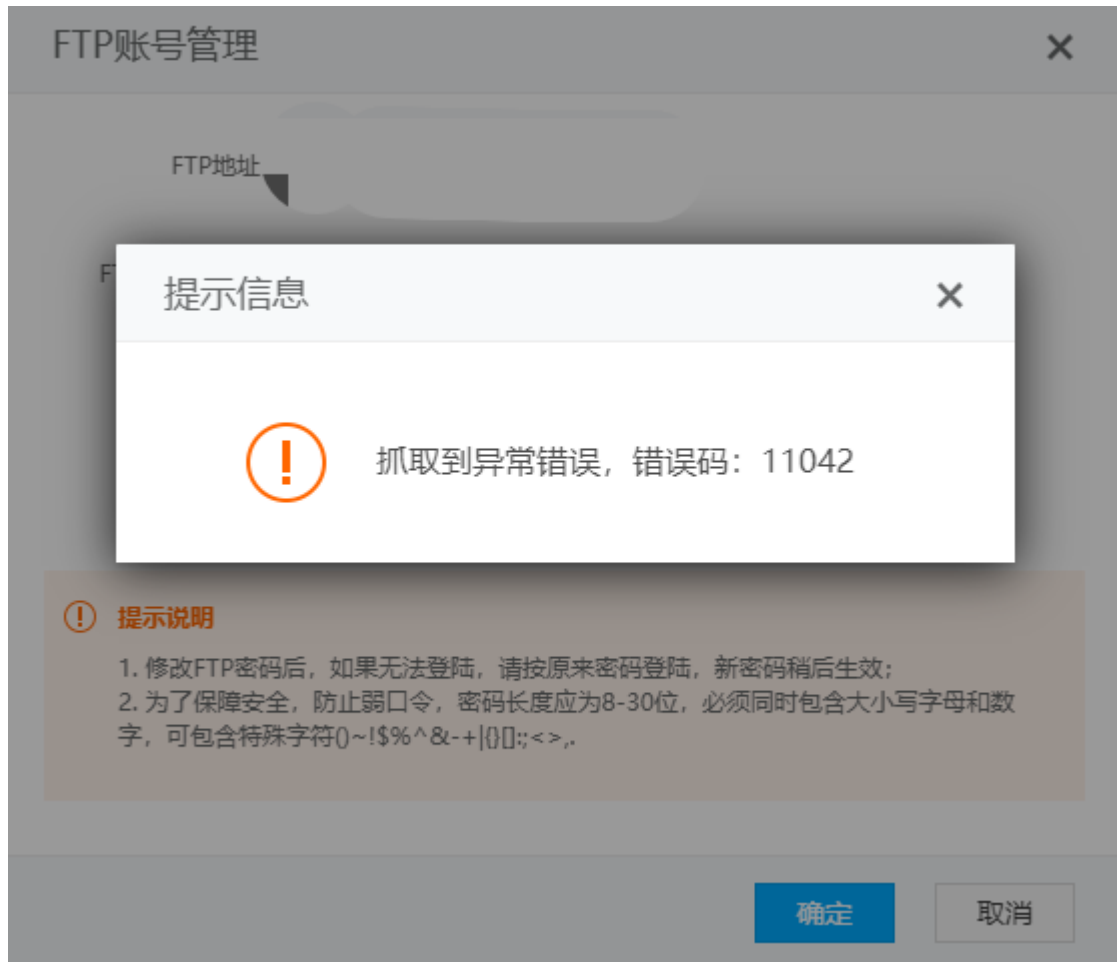


## 抓取到异常错误，错误码：11042

位置：【 前台 】-【 用户中心 】-【 云虚拟主机 】-【 主机站点管理 】修改FTP登录密码报错（Filezilla Server停止后出现的错误）



需要查看FileZilla Server.exe是否开启

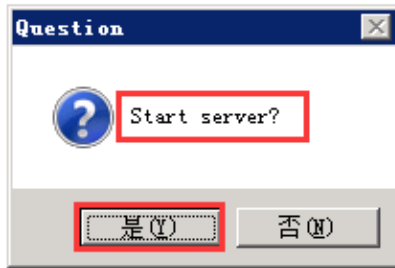
位置：【 阿帕云 - server - FTP - FileZilla Server (0.9.46版本号) 】- 双击Filezilla server.exe查看是否开启。

提示：**Start Server**则FTP服务未开启，需要点击是；

提示：**Stop Server**，则FTP服务已开启，需要点击否。

注意：具体位置以安装受控目录为准

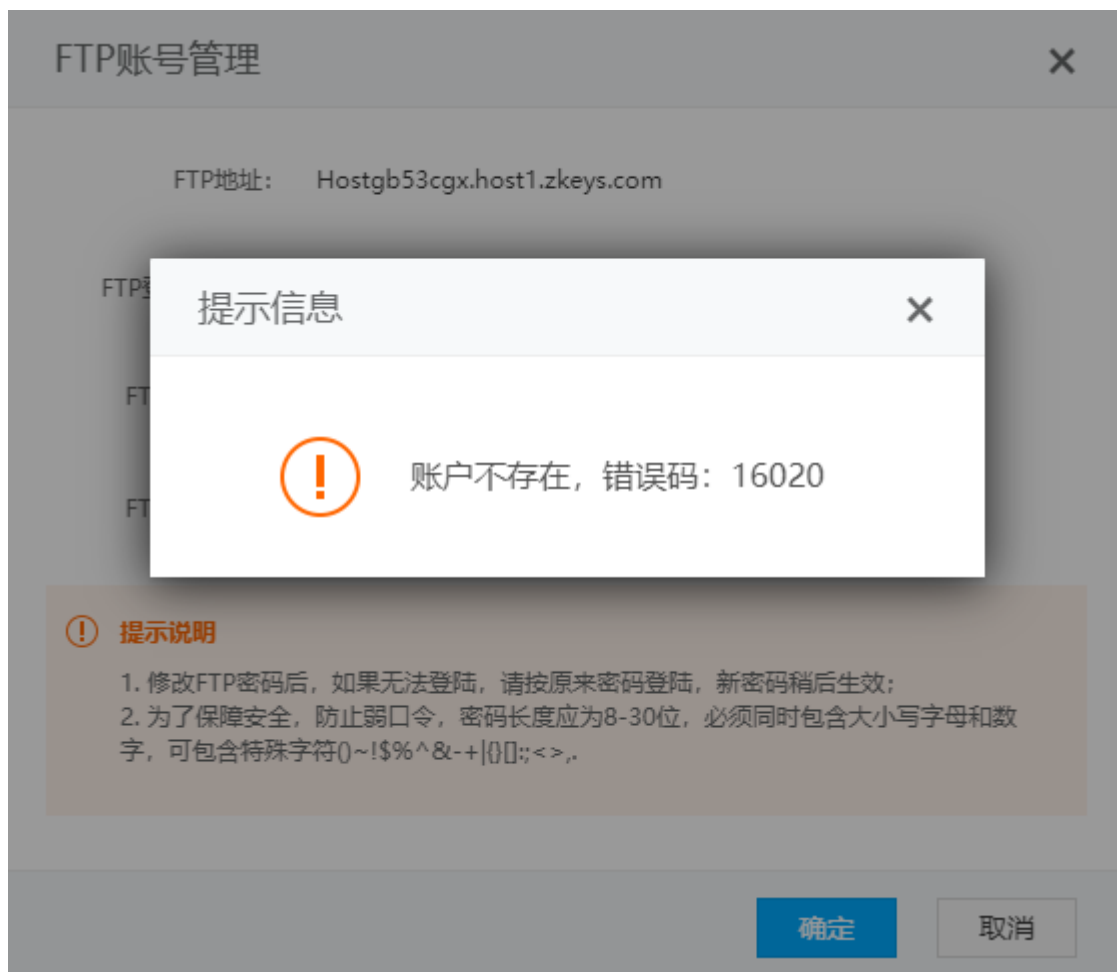
|   |                                |                 |        |          |
|---|--------------------------------|-----------------|--------|----------|
|  | FileZilla Server Interface.exe | 2014/9/17 2:23  | 应用程序   | 2,262 KB |
|  | FileZilla Server Interface.xml | 2020/5/25 16:25 | XML 文档 | 1 KB     |
|  | FileZilla Server.exe           | 2014/8/3 18:10  | 应用程序   | 625 KB   |
|  | FileZilla Server.xml           | 2020/5/25 16:46 | XML 文档 | 3 KB     |
|  | libeay32.dll                   | 2014/8/3 17:38  | 应用程序扩展 | 1,333 KB |
|  | ssleay32.dll                   | 2012/2/26 22:50 | 应用程序扩展 | 270 KB   |



## 账户不存在，错误码：16020

开启Filezilla Server服务后出现的错误（提示账户不存在）

位置：【阿帕云 -> server -> FTP -> FileZilla Server -> 0.9.46(版本号)】



查看是否有FileZilla Server.xml文档

| 名称 ^                           | 修改日期            | 类型     | 大小       |
|--------------------------------|-----------------|--------|----------|
| FileZilla Server Interface.exe | 2014/9/17 2:23  | 应用程序   | 2,262 KB |
| FileZilla Server Interface.xml | 2020/5/26 9:32  | XML 文档 | 1 KB     |
| FileZilla Server.exe           | 2014/8/3 18:10  | 应用程序   | 625 KB   |
| FileZilla Server.xml           | 2020/5/26 9:23  | XML 文档 | 5 KB     |
| libeay32.dll                   | 2014/8/3 17:38  | 应用程序扩展 | 1,333 KB |
| ssleay32.dll                   | 2012/2/26 22:50 | 应用程序扩展 | 270 KB   |

如无此文件，双击FileZilla Server.exe即可自动创建 FileZilla Server.xml文档，重启受控

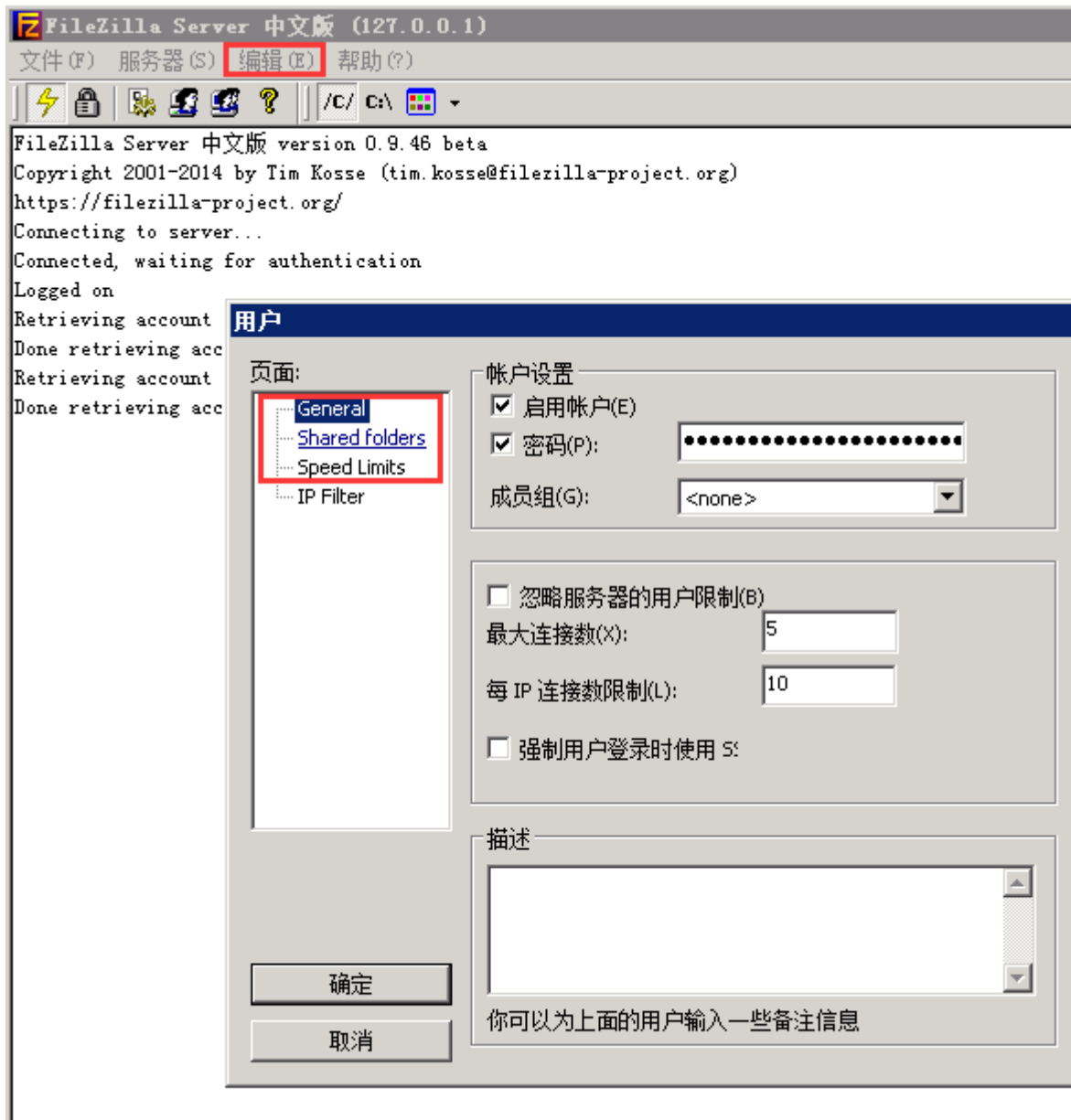
| 名称 ^                           | 修改日期            | 类型     | 大小       |
|--------------------------------|-----------------|--------|----------|
| FileZilla Server Interface.exe | 2014/9/17 2:23  | 应用程序   | 2,262 KB |
| FileZilla Server Interface.xml | 2020/5/27 10:02 | XML 文档 | 1 KB     |
| FileZilla Server.exe           | 2014/8/3 18:10  | 应用程序   | 625 KB   |
| FileZilla Server.xml           | 2020/5/29 11:00 | XML 文档 | 1 KB     |
| libeay32.dll                   | 2014/8/3 17:38  | 应用程序扩展 | 1,333 KB |
| ssleay32.dll                   | 2012/2/26 22:50 | 应用程序扩展 | 270 KB   |

重启受控后（等待十分钟左右）依然提示错误

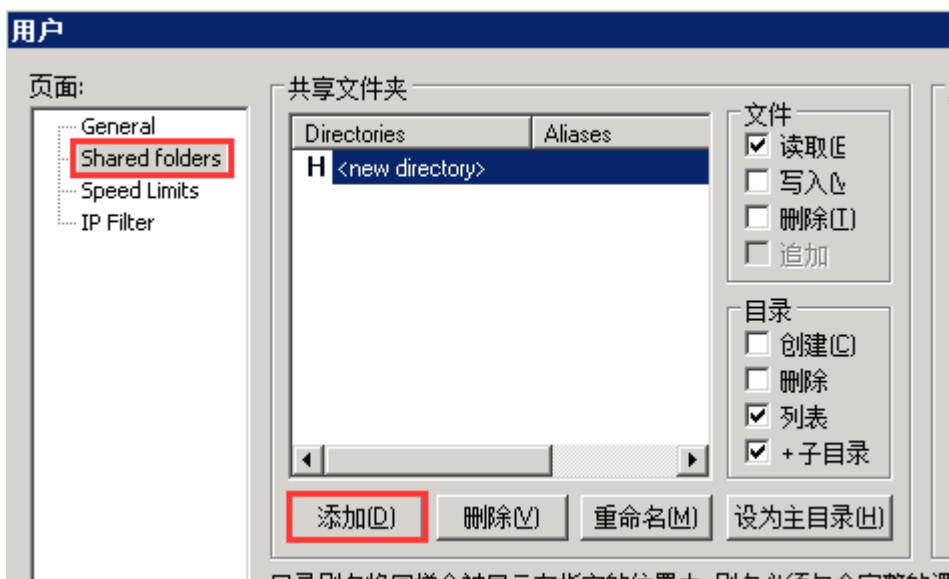
则需手动添加用户，双击FileZilla Server Interface.exe进行编辑添加用户

| 名称 ^                           | 修改日期            | 类型     | 大小       |
|--------------------------------|-----------------|--------|----------|
| FileZilla Server Interface.exe | 2014/9/17 2:23  | 应用程序   | 2,262 KB |
| FileZilla Server Interface.xml | 2020/5/26 9:32  | XML 文档 | 1 KB     |
| FileZilla Server.exe           | 2014/8/3 18:10  | 应用程序   | 625 KB   |
| FileZilla Server.xml           | 2020/5/26 9:23  | XML 文档 | 5 KB     |
| libeay32.dll                   | 2014/8/3 17:38  | 应用程序扩展 | 1,333 KB |
| ssleay32.dll                   | 2012/2/26 22:50 | 应用程序扩展 | 270 KB   |

基本设置可参考受控已创建的用户



添加需要操作的文件夹（权限添加可参考受控所创建用户）



速度限制（参考受控所创建用户）

# 用户

页面:

- General
- Shared folders
- Speed Limits
- IP Filter

## 下载速度限制

- 默认(D)
- 忽略服务器下载速度限制(B)
- 无限制(I)
- 固定速度限制为(C): 256 kB/s
- 使用速度限制规则(S):

|  |
|--|
|  |
|--|

- 添加(A)
- 删除(D)
- 上移(U)
- 下移(O)

## 上传速度限制

- 默认(E)
- 忽略服务器上传速度限制(Y)
- 无限制(L)
- 固定速度限制为(N): 1024 kB/s
- 使用速度限制规则(E):

|  |
|--|
|  |
|--|

- 添加(O)
- 删除(M)
- 上移(P)
- 下移(W)

确定

取消

设置完成后点击确定即可